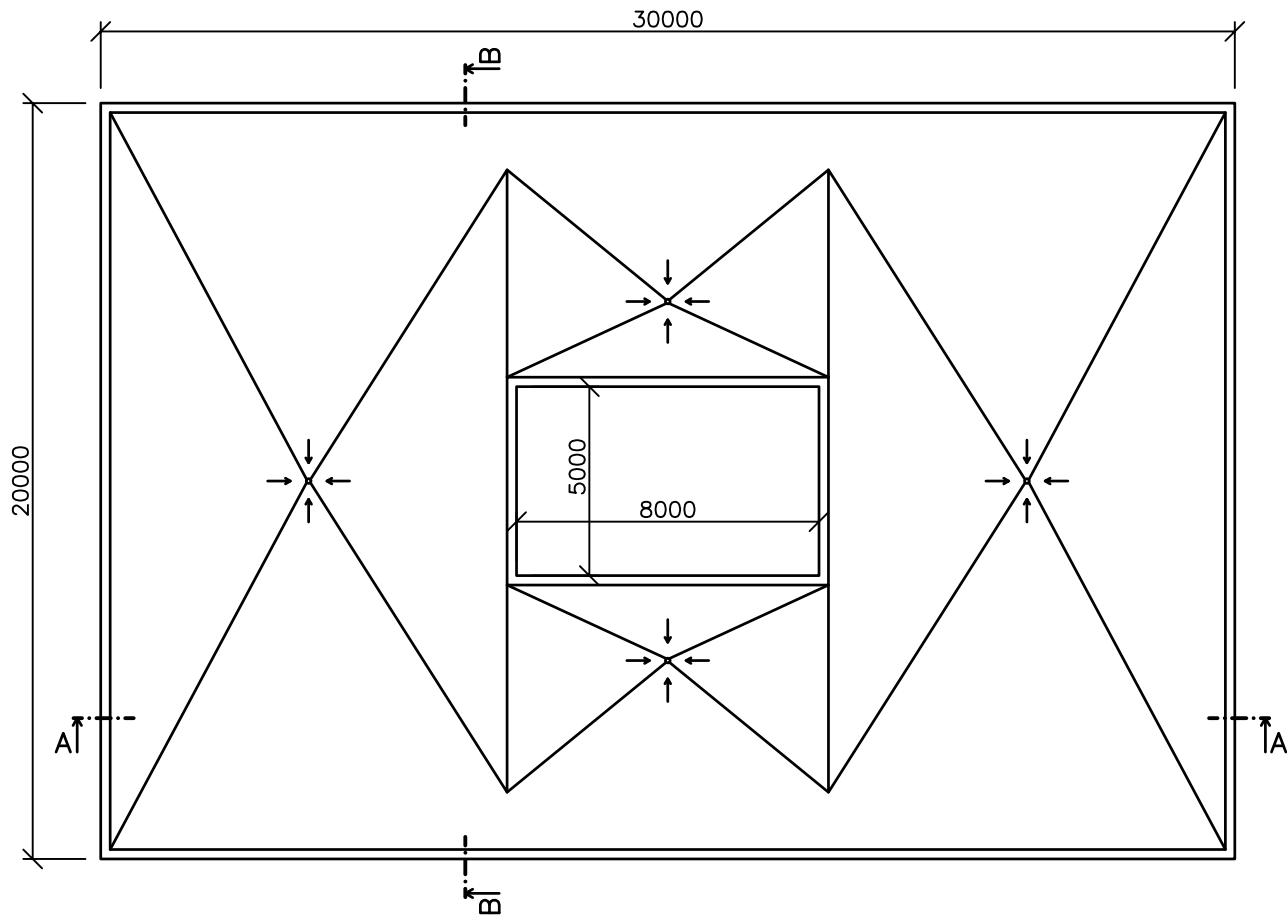
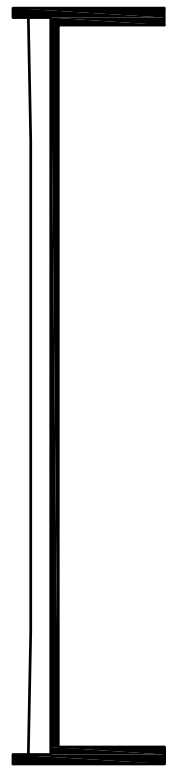


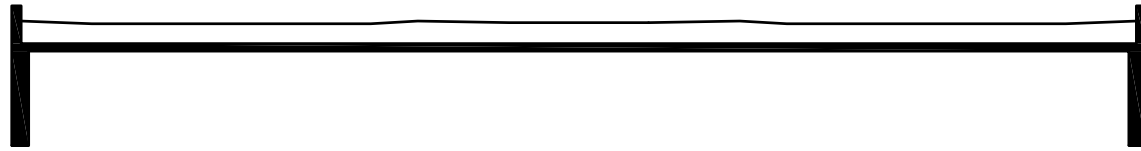
PÔDORYS M=1:200



REZ B-B

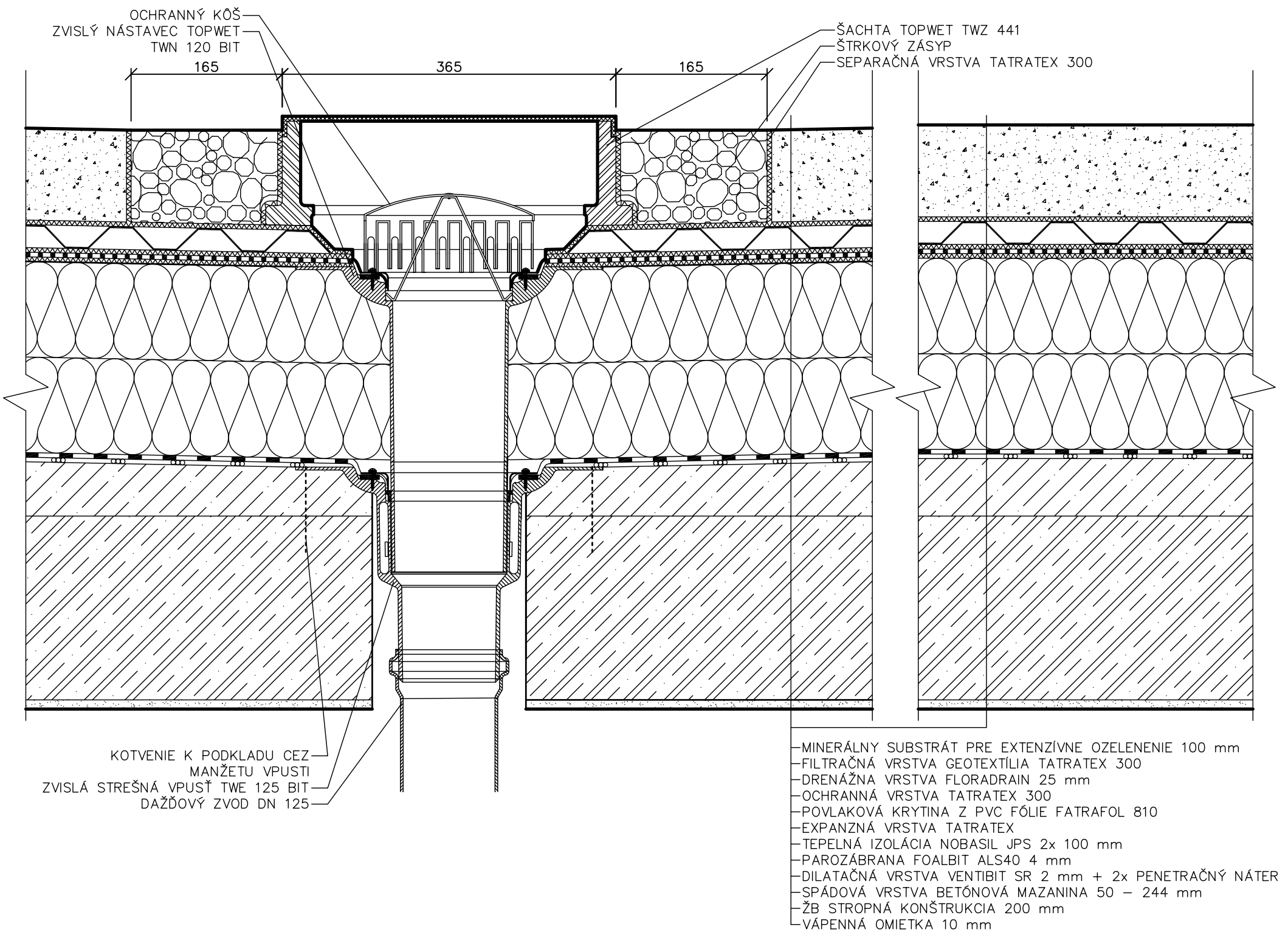


REZ A-A

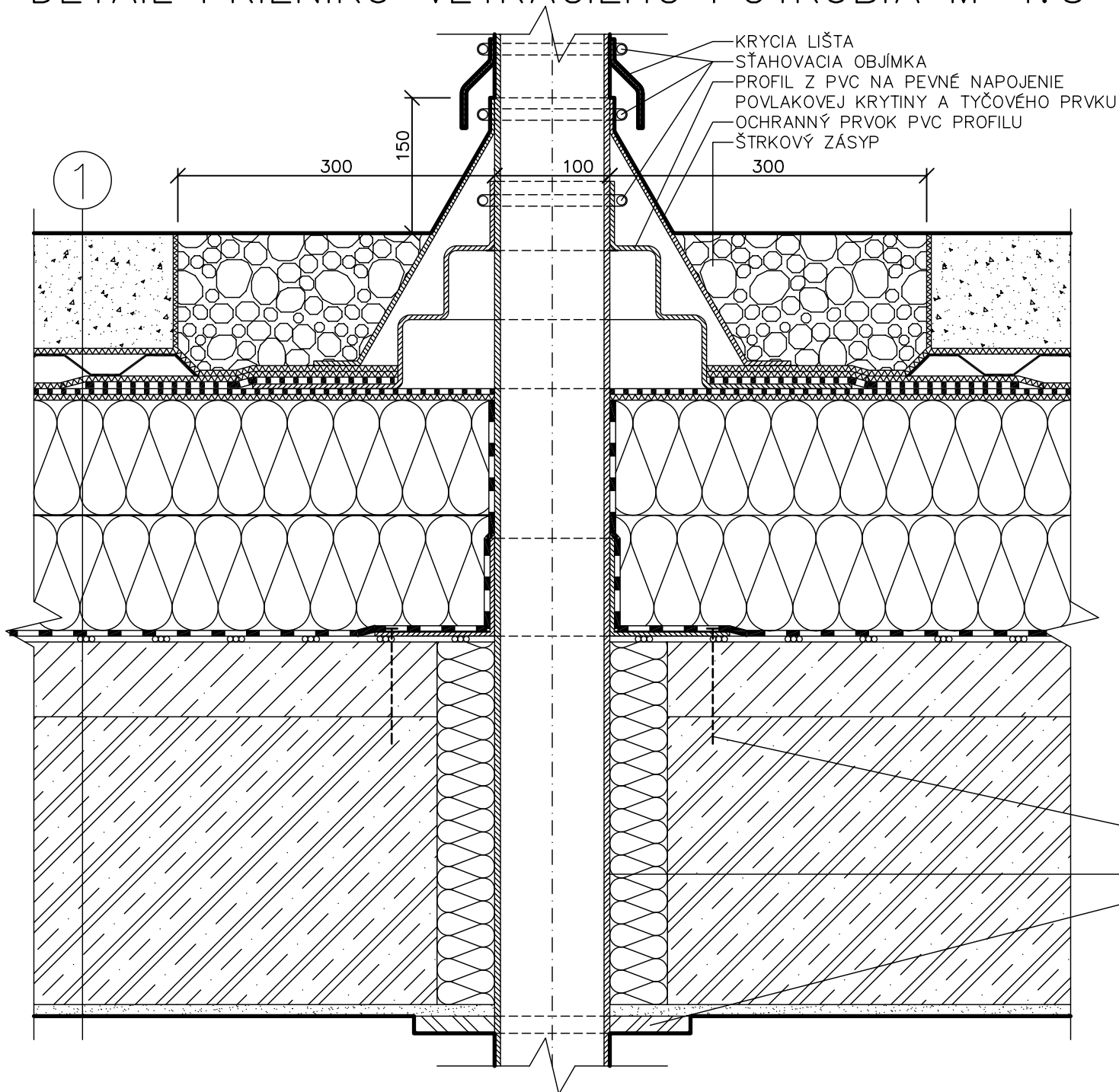


DETAIL VPUŠŤE M=1:5

SKLADBA M=1:5



## DETAIL PRIENIKU VETRACIEHO POTRUBIA M=1:5

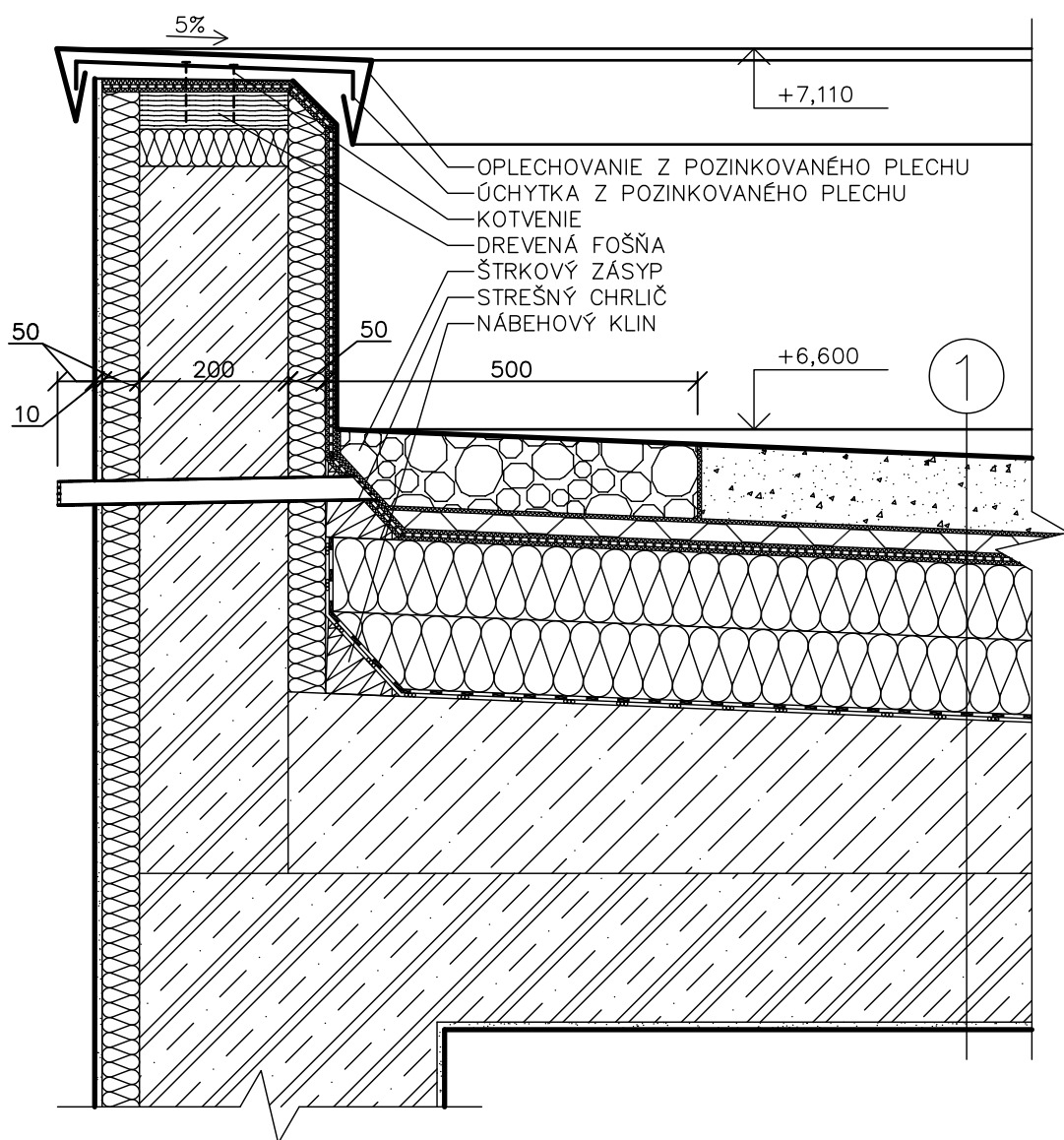


- KRYCIA LIŠTA
- ŠTAHOVACIA OBJÍMKA
- PROFIL Z PVC NA PEVNÉ NAPOJENIE
- POVLAKOVEJ KRYTINY A TYČOVÉHO PRVKU
- OCHRANNÝ PRVOK PVC PROFILU
- ŠTRKOVÝ ZÁSYP

- 1
- MINERÁLNY SUBSTRÁT PRE
- EXTENZÍVNE OZELENENIE 100 mm
- FILTRAČNÁ VRSTVA
- GEOTEXTÍLIA TATRATEx 300
- DRENÁŽNA VRSTVA FLORADRAIN 25 mm
- OCHRANNÁ VRSTVA TATRATEx 300
- POVLAKOVÁ KRYTINA
- Z PVC FÓLIE FATRAFOL 810
- EXPANZNÁ VRSTVA TATRATEx
- TEPELNÁ IZOLÁCIA NOBASIL JPS 2x 100 mm
- PAROZÁBRANA FOALBIT ALS40 4 mm
- DILATAČNÁ VRSTVA VENTIBIT SR 2 mm
- + 2x PENETRAČNÝ NÁTER
- SPÁDOVÁ VRSTVA
- BETÓNOVÁ MAZANINA 50 - 244 mm
- ŽB STROPNÁ KONŠTRUKCIA 200 mm
- VÁPENNÁ OMIETKA 10 mm

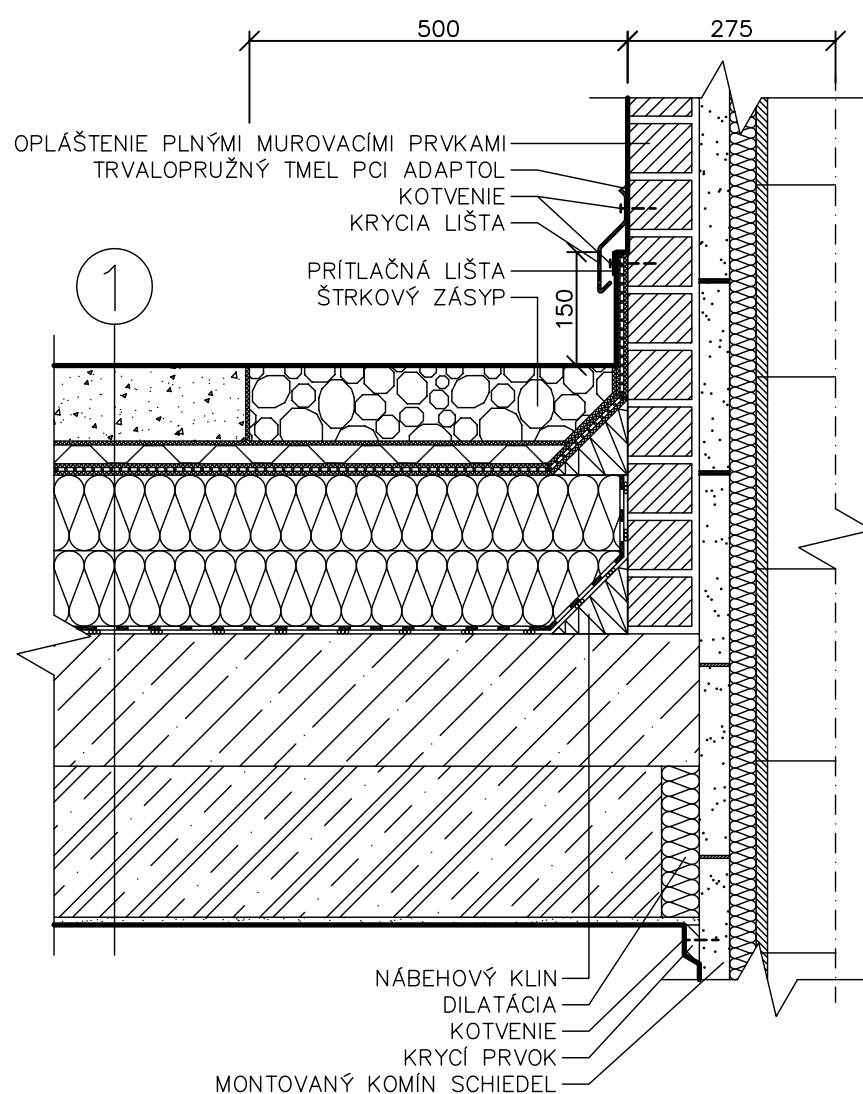
- PEVNÉ KOTVENIE TYČOVÉHO PRVKU
- K NOSNEJ KONŠTRUKCII
- VETRACIE POTRUBIE Z PVC
- KRYCIA OBJÍMKA

## DETAIL PRI ATIKE M=1:10



- OPLECHOVANIE Z POZINKOVANÉHO PLECHU
- ÚCHYTKA Z POZINKOVANÉHO PLECHU
- KOTVENIE
- DREVENÁ FOŠŇA
- ŠTRKOVÝ ZÁSYP
- STREŠNÝ CHRLIČ
- NÁBEHOVÝ KLIN

## ÚPRAVA PRI KOMÍNE M=1:10



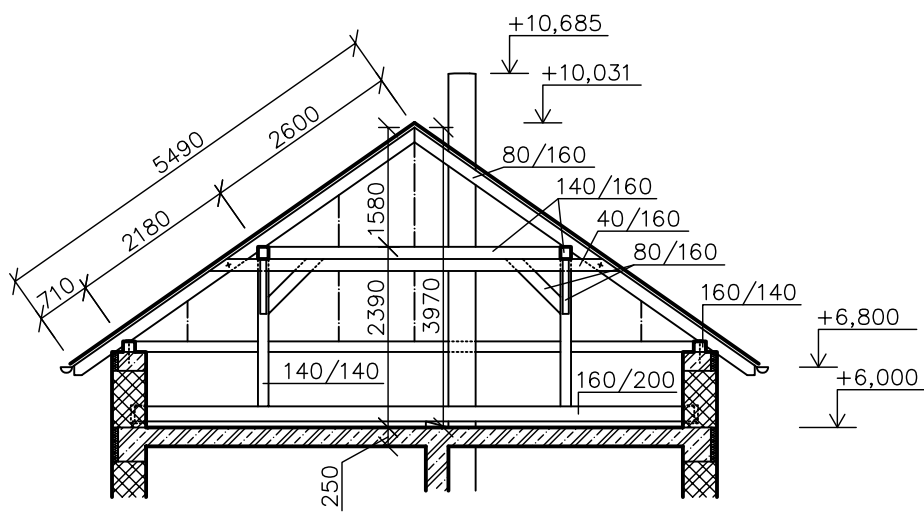
- OPLÁŠTENIE PLNÝMI MUROVACÍMI PRVKAMI
- TRVALOPRUŽNÝ TMEL PCI ADAPTOL
- KOTVENIE
- KRYCIA LIŠTA
- PRITLAČNÁ LIŠTA
- ŠTRKOVÝ ZÁSYP

- NÁBEHOVÝ KLIN
- DILATÁCIA
- KOTVENIE
- KRYCÍ PRVOK
- MONTOVANÝ KOMÍN SCHIEDEL

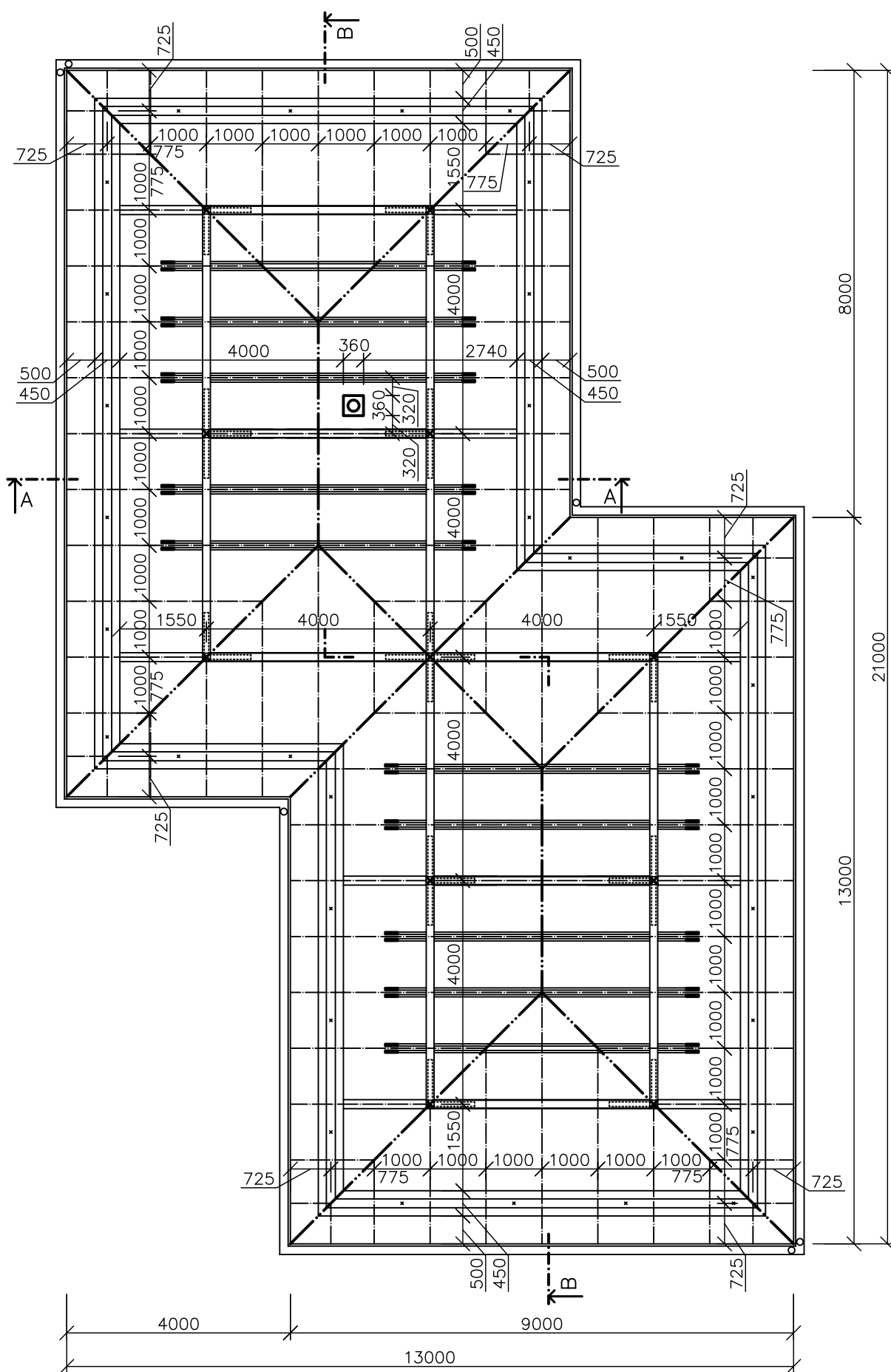




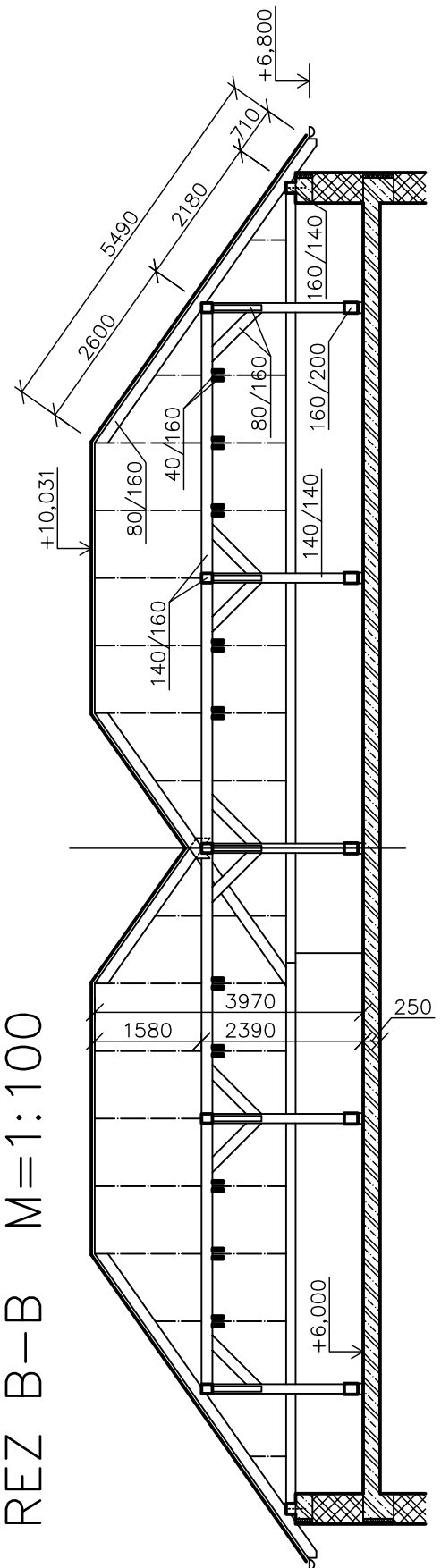
REZ A-A M=1:100



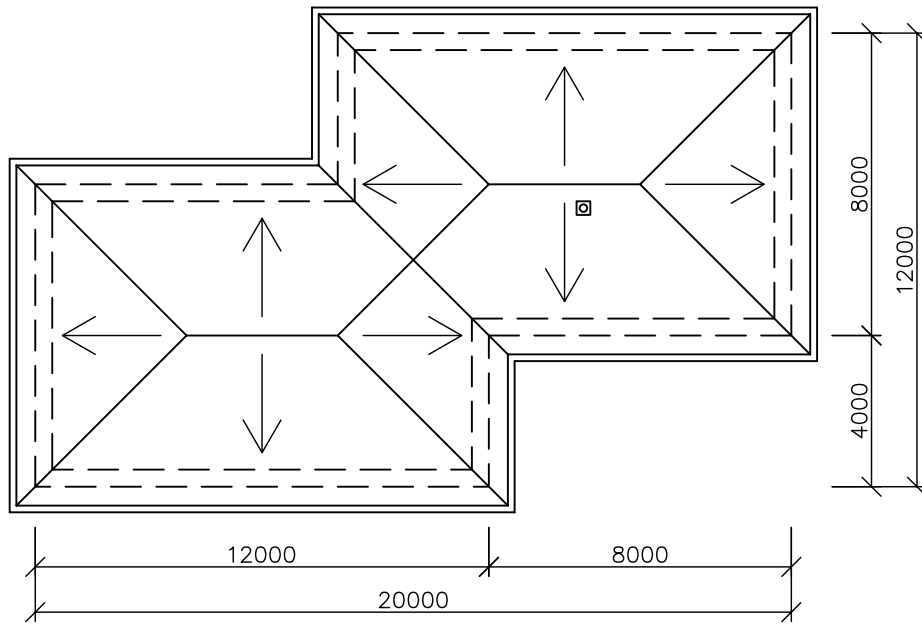
PŮDORYS M=1:100



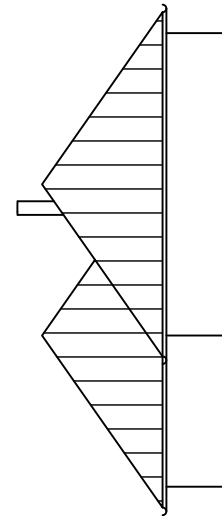
REZ B-B M=1:100



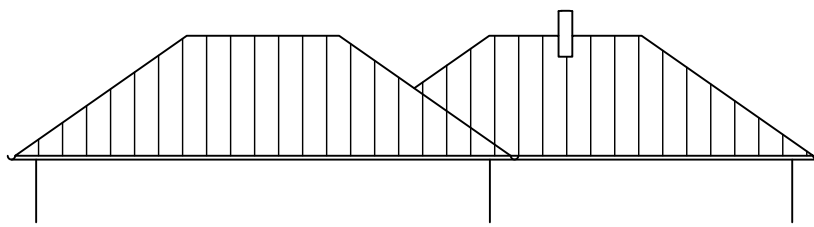
PÔDORYS M=1:200



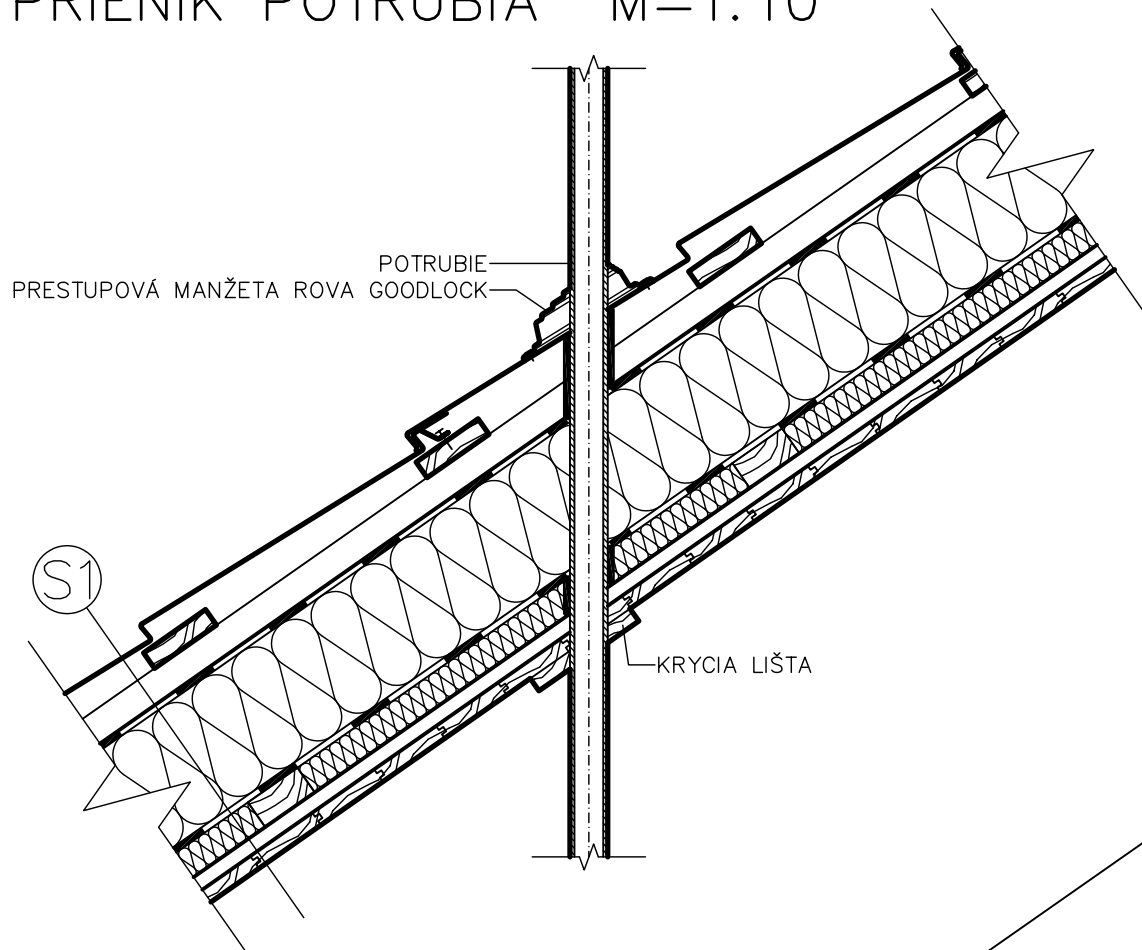
ČELNÝ POHLAD



BOČNÝ POHLAD



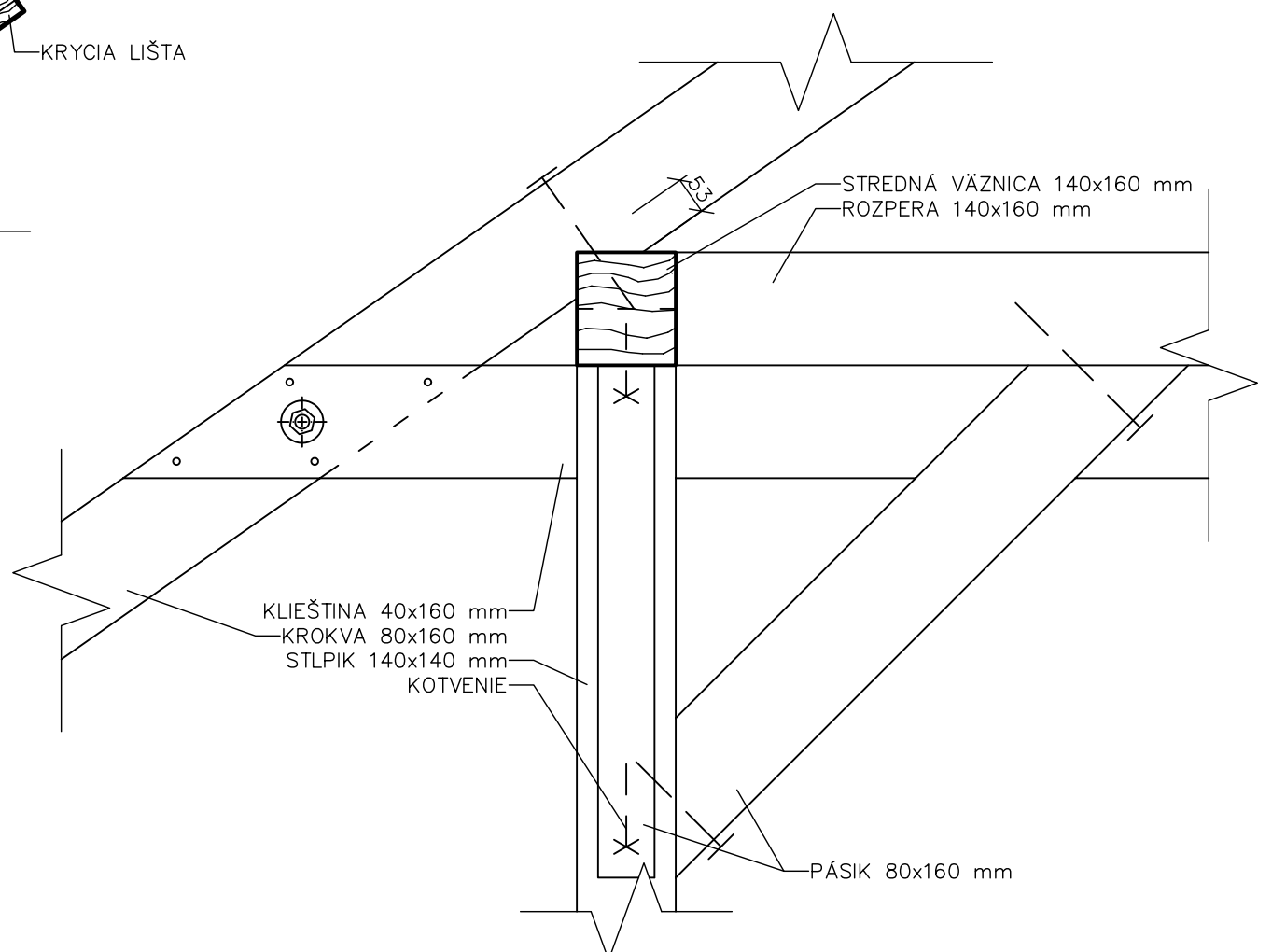
PRIENIK POTRUBIA M=1:10



S1

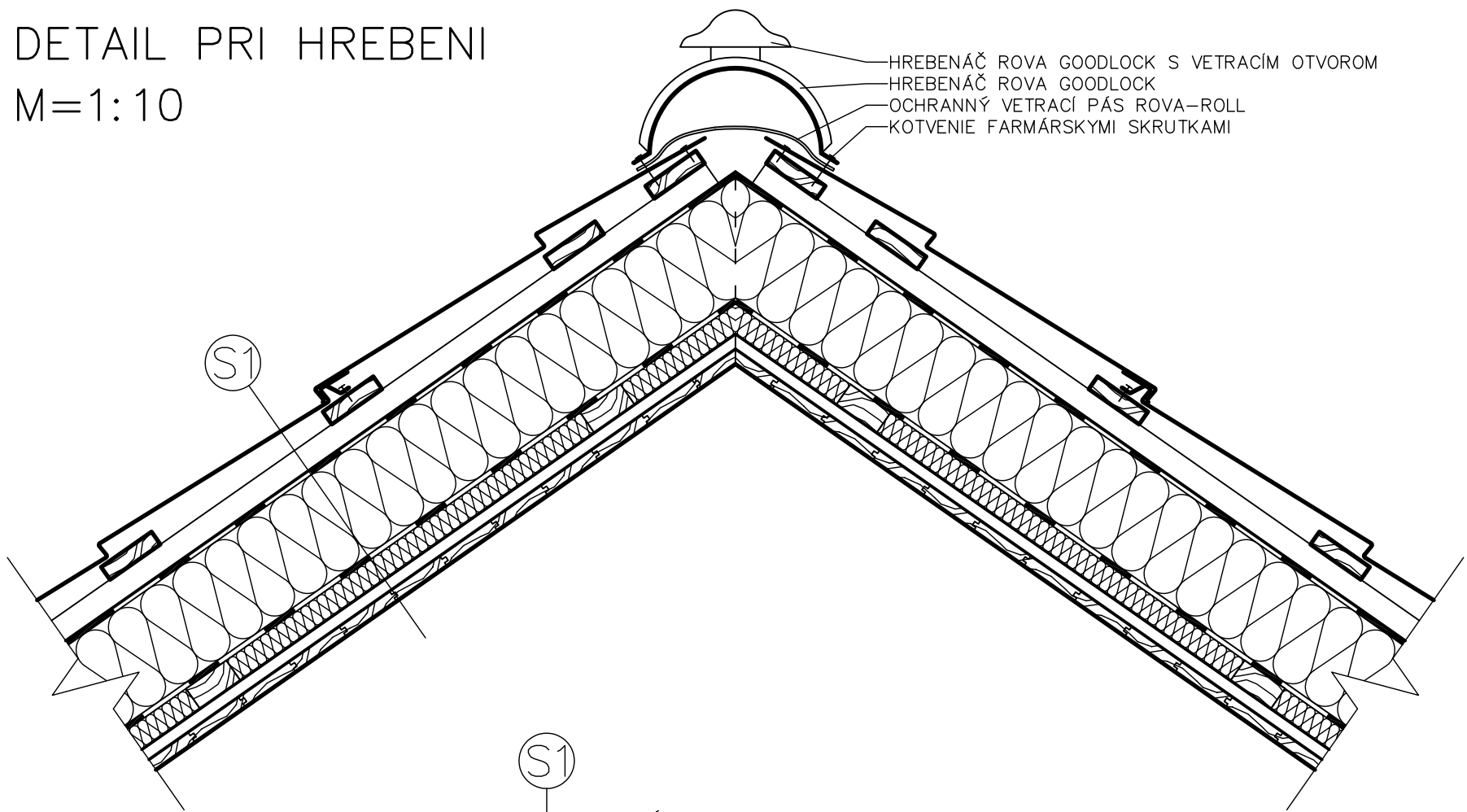
- PLECHOVÁ KRYTINA ROVA GOODLOCK HR. 0,5 mm
- STREŠNÁ LATA 100x25 mm
- KONTRALATA 80x40 mm
- KONTAKTNÁ PAROPRIEPUSTNÁ FÓLIA TYVEK
- TEPELNÁ IZOLÁCIA NOBASIL 160 mm,
- KROKVA 80x160 mm
- PAROZÁBRANNÁ FÓLIA ISOVER VARIO KM
- DODATOČNÁ TEPELNÁ IZOLÁCIA NOBASIL 40 mm,
- NOSNÁ KONŠTRUKCIA PODHLADU 80x40 mm
- KONŠTRUKCIA PODHLADU 60x20 mm
- PODHLAD PROFILOVANÉ DOSKY 100x20 mm

SPOJ DREVENÝCH PRVKOV M=1:10



## DETAIL PRI HREBENI

M=1:10



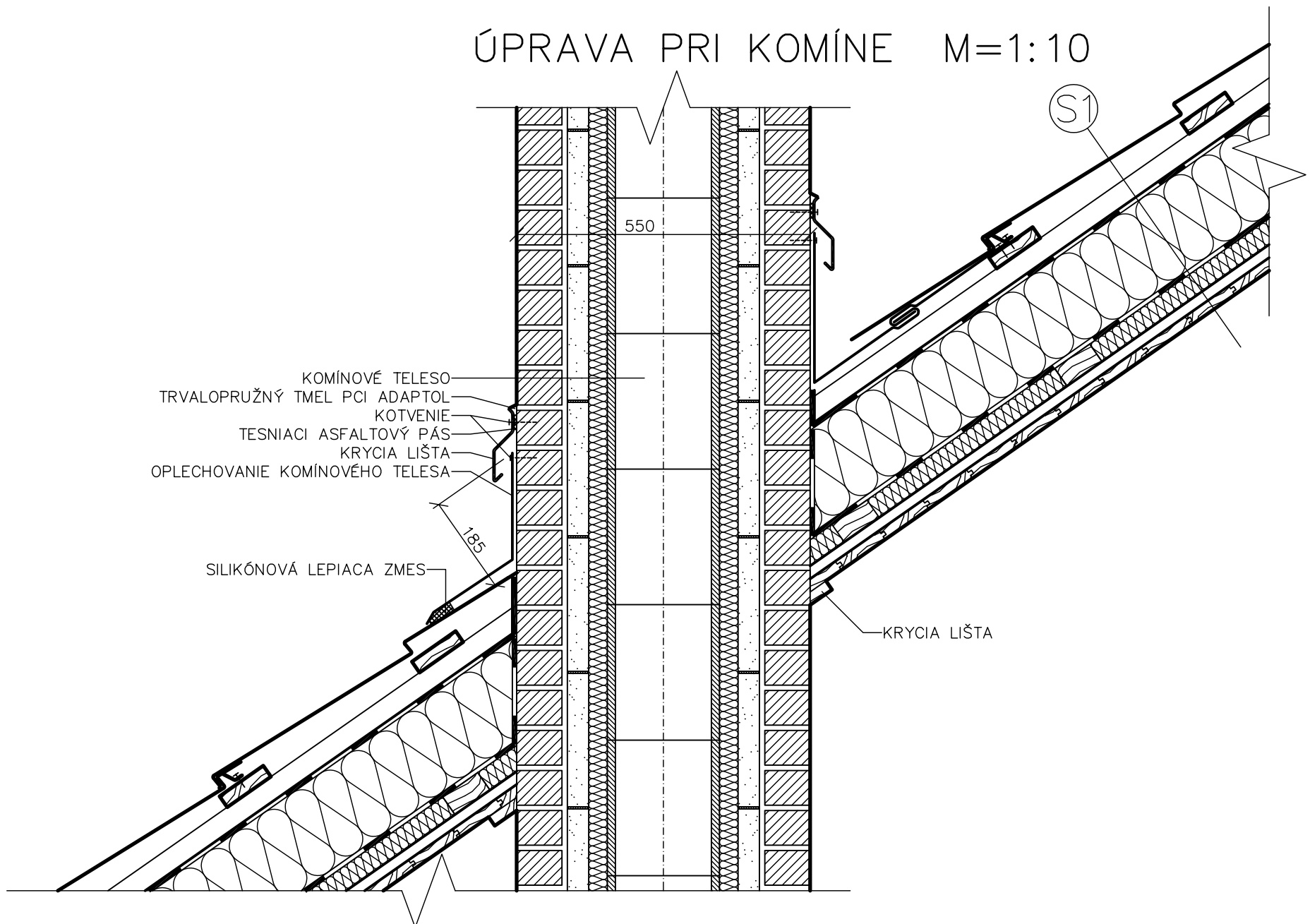
- HREBENÁČ ROVA GOODLOCK S VETRACÍM OTVOROM
- HREBENÁČ ROVA GOODLOCK
- OCHRANNÝ VETRACÍ PÁS ROVA-ROLL
- KOTVENIE FARMÁRSKÝMI SKRUTKAMI

(S1)

(S1)

- PLECHOVÁ KRYTINA ROVA GOODLOCK HR. 0,5 mm
- STREŠNÁ LATA 100x25 mm
- KONTRALATA 80x40 mm
- KONTAKTNÁ PAROPRIEPUSTNÁ FÓLIA TYVEK
- TEPELNÁ IZOLÁCIA NOBASIL 160 mm,
- KROKVA 80x160 mm
- PAROZÁBRANNÁ FÓLIA ISOVER VARIO KM
- DODATOČNÁ TEPELNÁ IZOLÁCIA NOBASIL 40 mm,
- NOSNÁ KONŠTRUKCIA PODHLADU 80x40 mm
- KONŠTRUKCIA PODHLADU 60x20 mm
- PODHLAD PROFILOVANÉ DOSKY 100x20 mm

## ÚPRAVA PRI KOMÍNE M=1:10



- KOMINOVÉ TELESO
- TRVALOPRUŽNÝ TMEL PCI ADAPTOL
- KOTVENIE
- TESNIACI ASFALTOVÝ PÁS
- KRYCIA LIŠTA
- OPLECHOVANIE KOMINOVÉHO TELESA

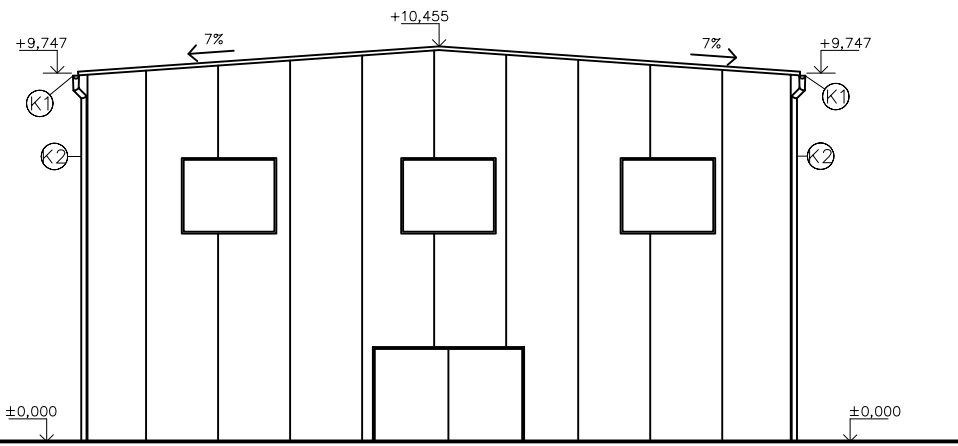
SILIKÓNOVÁ LEPIACA ZMES

KRYCIA LIŠTA

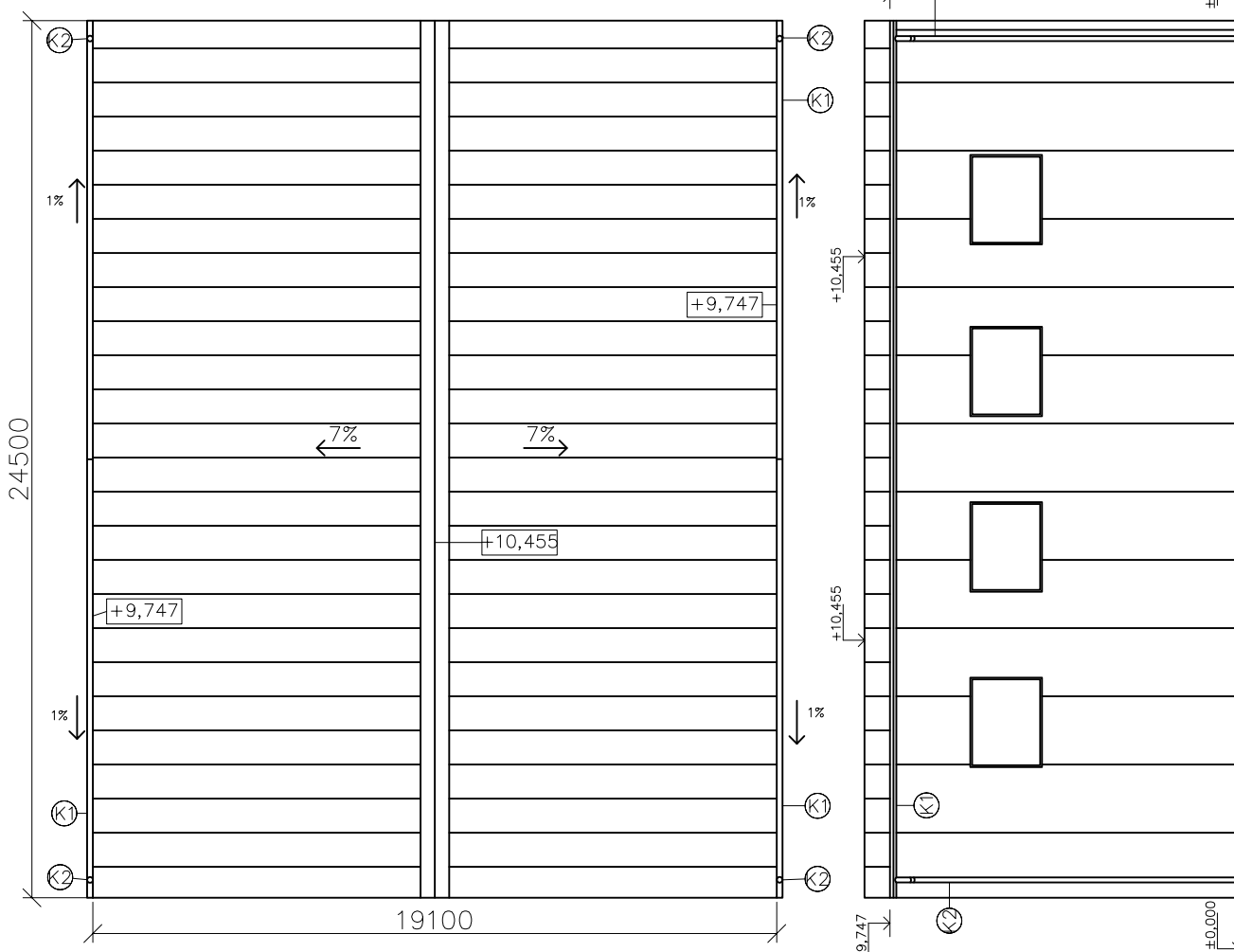
550

185

(S1)



POHLAD M=1:200

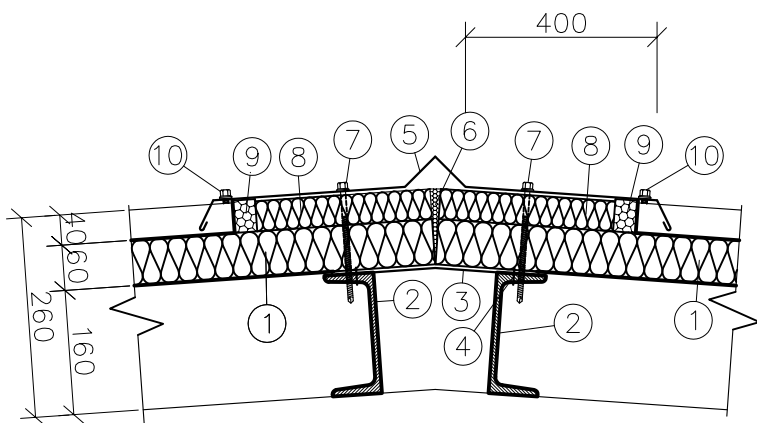


PÔDORYS M=1:200

### LEGENDA

- 1-OCEĽOVÝ PRIEHRADOVÝ VÄZNIK
- 2-OCEĽOVÝ STLP TYPU HEB 400
- 3-VÄZNICA VALCOVANÝ PROFIL U160
- 4-POZDLŽNE ZAVETRENIE V STREŠNEJ ROVINE VALCOVANÝ PROFIL L60/60
- 5-POMOČNÉ STLPY PRE KOTVENIE OBVODOVÉHO PLÁŠŤA VALCOVANÝ PROFIL IPE 180
- 6-OBVODOVÝ PLÁŠŤ ZO SENDVIČOVÝCH PANELOV ISORIGHE 1000 HR.100MM
- 7-STREŠNÝ SENDVIČOVÝ PANEL ISOGRECATA 1000 HR.60MM
- 8-ZVISLÉ POZDLŽNE STUŽIDLO V STREDE VÄZNIKA
- K1-PODODKVAPOVÝ ŽLAB KJG Ø153, POZINKOVANÝ PLECH HR.0.55MM, RŠ.=333MM
- K2-ZVISLÝ ZVOD KJG Ø140MM, POZINKOVANÝ PLECH HR.0.55MM, RŠ.=510MM

POHLAD M1:200



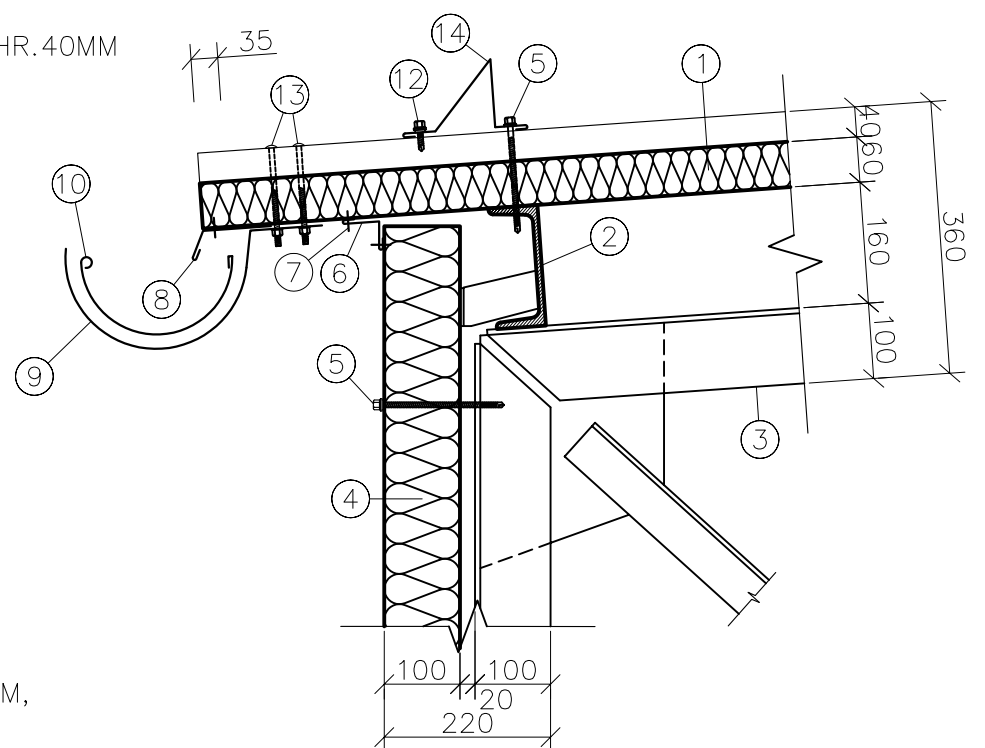
KOTVENIE PANELOV V HREBENI M=1:10

### LEGENDA

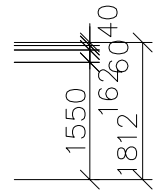
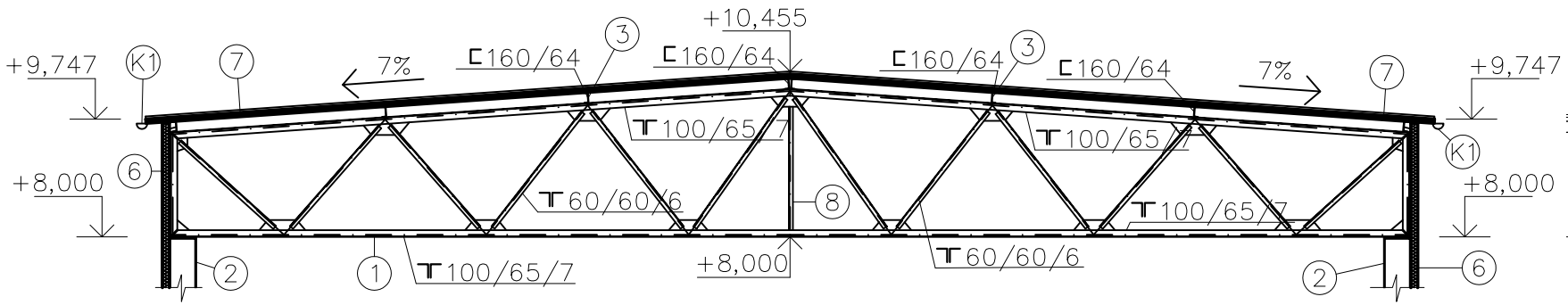
- 1-STREŠNÝ SENDVIČOVÝ PANEL ISOGRECATA 1000 HR.60MM
- 2-VÄZNICA- OCEĽOVÝ VALCOVANÝ PROFIL UE 160
- 3-OPLECHOVANIE POZINKOVANÝ PLECH HR.2MM, RŠ.=300MM
- 4-JEDNOSTRANNÝ NIT
- 5-OPLECHOVANIE HREBEŇA POZINKOVANÝ PLECH
- 6-VÝPLŇ PURPENOU
- 7-SKRUTKA 160MM
- 8-VÝPLŇ POLYSTYRÉN HR.40MM
- 9-TVAROVANÁ VÝPLŇ
- 10-SKRUTKA 40MM

### LEGENDA

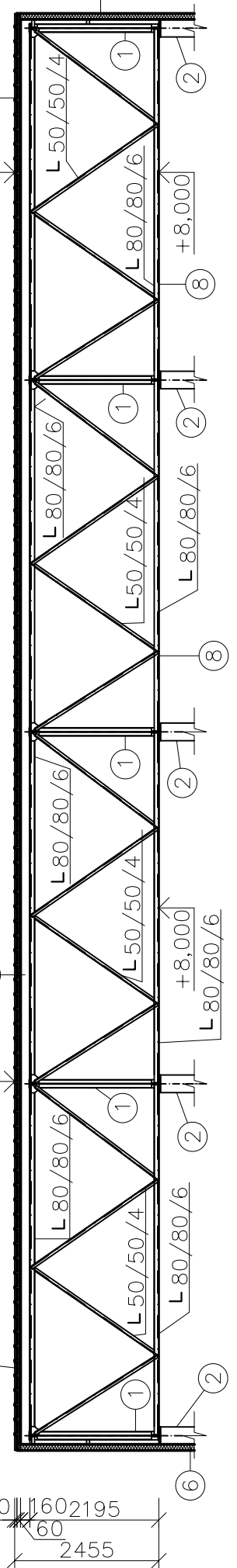
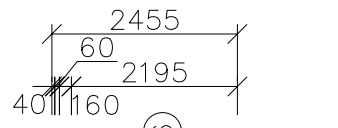
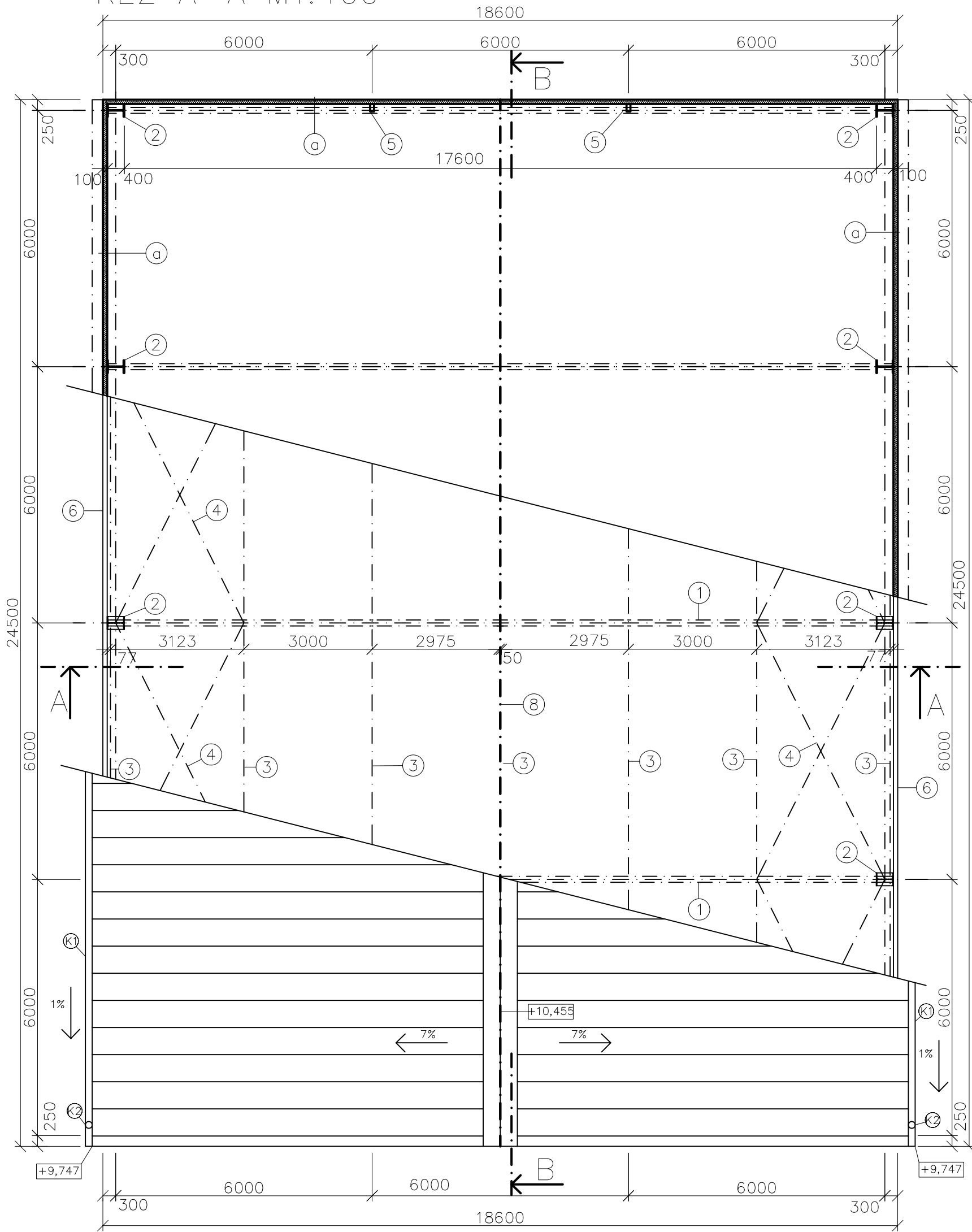
- 1-STREŠNÝ SENDVIČOVÝ PANEL ISOGRECATA 1000 HR.60MM
- 2-VÄZNICA- OCEĽOVÝ VALCOVANÝ PROFIL UE 160
- 3-OCEĽOVÝ PRIEHRADOVÝ VÄZNIK
- 4-STENOVÝ SENDVIČOVÝ PANEL ISORIGHE 1000 HR.100MM
- 5-SKRUTKA 160MM
- 6-OPLECHOVANIE POZINKOVANÝM PLECHOM HR.2MM, RŠ.=130MM
- 7-JEDNOSTRANNÝ NIT
- 8-OPLECHOVANIE POZINKOVANÝM PLECHOM HR.2MM, RŠ.=130MM
- 9-PODODKVAPOVÝ STREŠNÝ HÁK PÁSOVÁ OCEĽ 25/6MM
- 10-PODODKVAPOVÝ STREŠNÝ ŽLAB POZINKOVANÝ PLECH HR.0.55MM, RŠ.=333MM
- 12-SKRUTKA 25MM
- 13-SKRUTKA S PLOCHOU HLAVOU 130MM, MATICA M13
- 14-SNEH. LAPAČ POZINKOVANÝ PLECH HR.2MM, RŠ.=310MM



KOTVENIE ŽLABU M=1:10



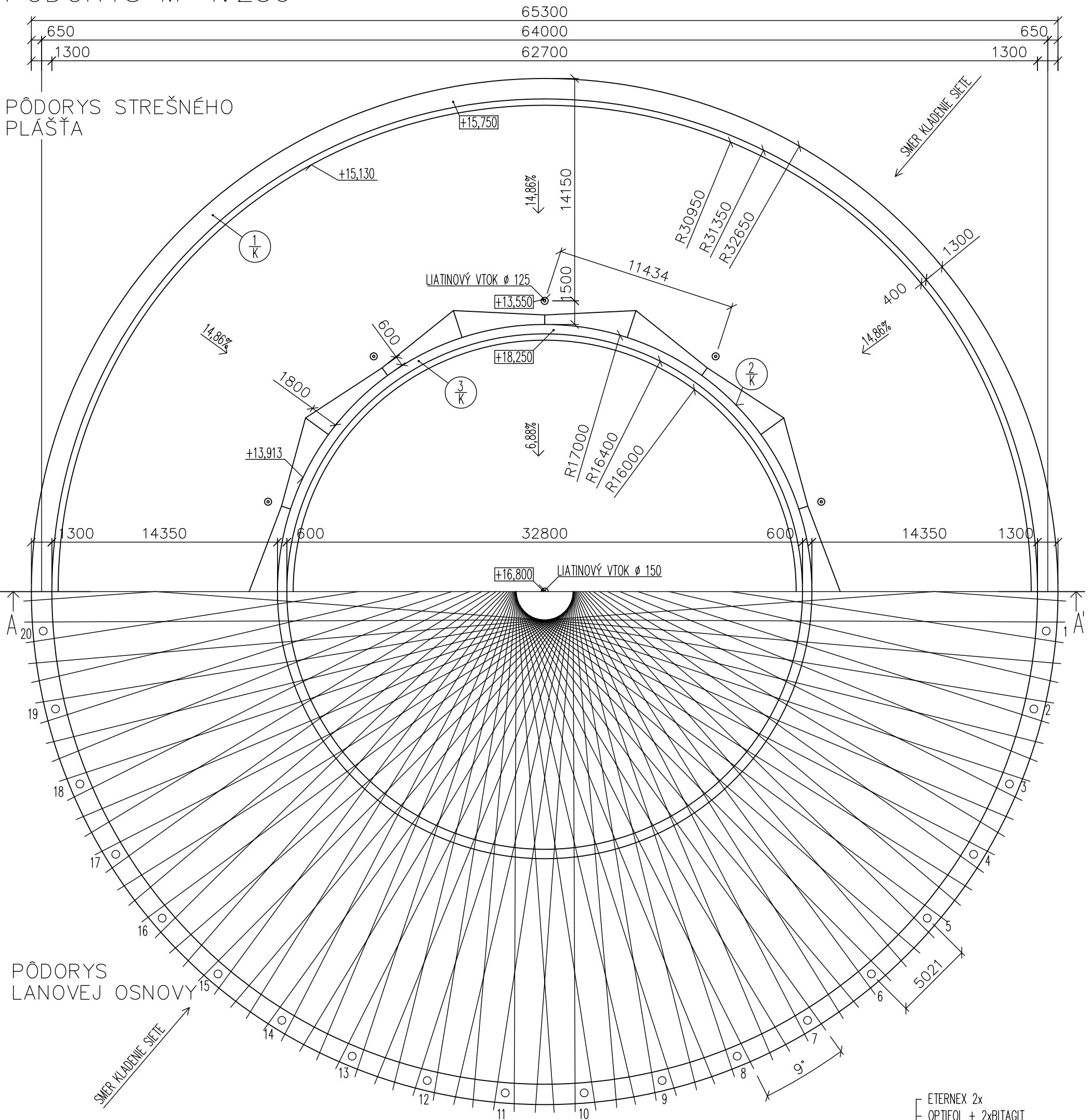
REZ A-A M1:100



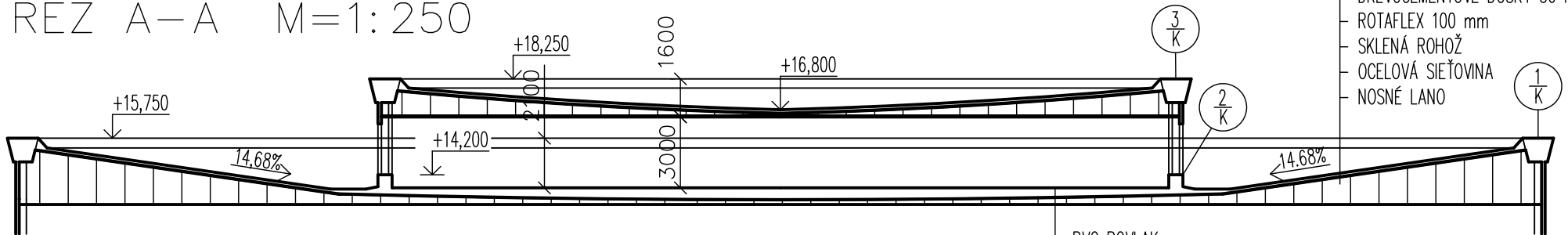
REZ B-B M1:100

PÔDORYS M=1:100

PÔDORYS M=1:250

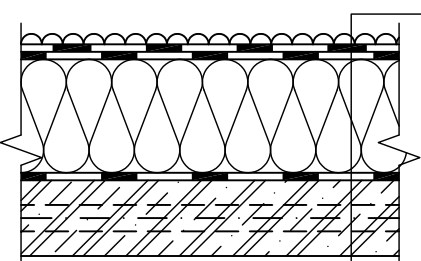


REZ A-A M=1:250



- ETERNEX 2x
- OPTIFOL + 2xBITAGIT
- DREVOCEMENTOVÉ DOSKY 50 mm
- ROTAFLEX 100 mm
- SKLENÁ ROHOŽ
- OCELOVÁ SIEŤOVINA
- NOSNÉ LANO

DETAIL SKLADBY STRECHY M=1:10



- HYDROIZOLÁCIA INDEX ROBUR, 2 VRSTVY
- TEPELNÁ IZOLÁCIA EPS HR. 150 mm
- PAROZÁBRANA
- ŽB PANELY S HÁKMI HR. 100 mm
- OCELOVÉ LANO  $\phi$  35,5 mm

- PVC POVLAK
- BETÓN VYSTUŽENÝ SIEŤOVINOU PRI SPODNOM I HORNOM OKRAJI
- PERLIT V IGLITOVÝCH VRECIACH
- SKLENENÁ ROHOŽ
- OCELOVÁ SIEŤOVINA
- LANÁ  $\phi$  35,5 mm